

LEGENDA DOTČENÝCH MÍSTNOSTÍ - OBJEKT A

ČÍSLO	NÁZEV MÍSTNOSTI	FLOCHA	PODLAHA	STĚNA	STROP	POZNÁMKA
A2.01	Chodba	34.54	Linoleum	Omítka + malba	SDK podhled	2,3,4 1,2
A2.04	Schodiště	12.30	Linoleum	Omítka + malba		3,4,5 1
A2.05	Chodba	62.16	Linoleum	Omítka + malba	Kazetový podhled	1 3,4 1,2
A2.06	Dení místnost	15.41	Linoleum	Omítka + malba	SDK podhled	2,3,4 1
A2.07	Kulovna + jídelna	30.47	Linoleum	Omítka + malba	SDK podhled	2,3,4 1,2
A2.17	Schodiště	14.99	Linoleum	Omítka + malba		3,4,5 1

PLOCHA MÍSTNOSTI CELKEM: 169.97 m2

LEGENDA DOTČENÝCH MÍSTNOSTÍ - OBJEKT B

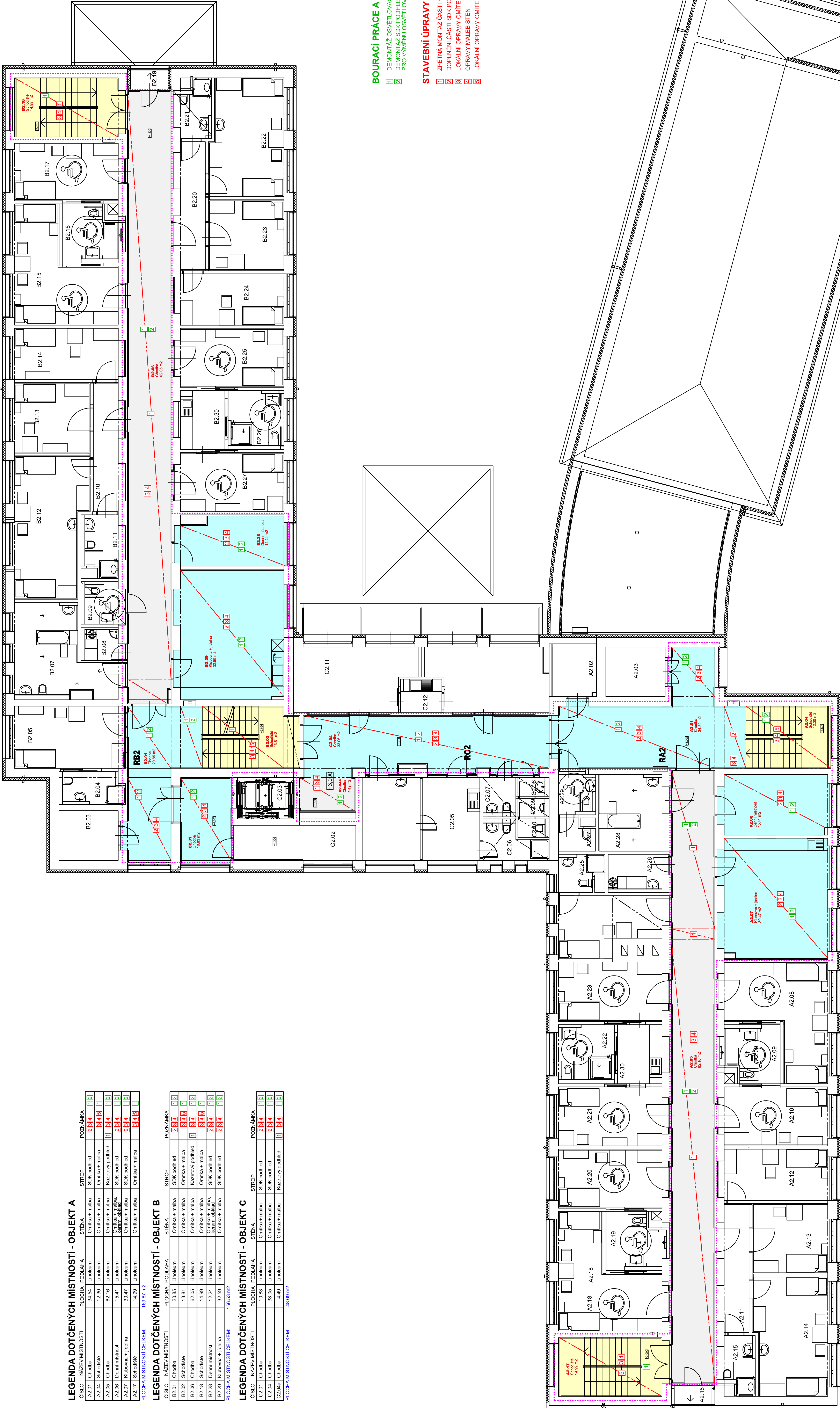
ČÍSLO	NÁZEV MÍSTNOSTI	FLOCHA	PODLAHA	STĚNA	STROP	POZNÁMKA
B2.01	Chodba	20.85	Linoleum	Omítka + malba	SDK podhled	2,3,4 1,2
B2.02	Schodiště	13.81	Linoleum	Omítka + malba		3,4,5 1
B2.05	Chodba	62.05	Linoleum	Omítka + malba	Kazetový podhled	1 3,4 1,2
B2.18	Schodiště	14.99	Linoleum	Omítka + malba		3,4,5 1
B2.28	Dení místnost	12.24	Linoleum	Omítka + malba	SDK podhled	2,3,4 1,2
B2.29	Kulovna + jídelna	32.59	Linoleum	Omítka + malba	SDK podhled	2,3,4 1,2

PLOCHA MÍSTNOSTI CELKEM: 156.53 m2

LEGENDA DOTČENÝCH MÍSTNOSTÍ - OBJEKT C

ČÍSLO	NÁZEV MÍSTNOSTI	FLOCHA	PODLAHA	STĚNA	STROP	POZNÁMKA
C2.01	Chodba	10.83	Linoleum	Omítka + malba	SDK podhled	2,3,4 1,2
C2.04	Chodba	33.05	Linoleum	Omítka + malba	SDK podhled	2,3,4 1,2
C2.04a	Chodba	4.49	Linoleum	Omítka + malba	Kazetový podhled	1 3,4 1,2

PLOCHA MÍSTNOSTI CELKEM: 48.69 m2



BOURACÍ PRÁCE A DEMONTÁŽE

- DEMONTÁŽ OSVĚTLOVACÍCH TĚLES V DOTČENÝCH MÍSTNOSTECH
- DEMONTÁŽ SDK PODHLEDŮ A KAZETOVÝCH PODHLEDŮ V NEZBYTNĚ NUTNÉ MÍŘE
- PRO VYMĚNU OSVĚTLOVACÍCH TĚLES A ÚPRAVU ROZVODŮ ELEKTROINSTALACE V DOTČENÝCH MÍSTNOSTECH

STAVEBNÍ ÚPRAVY

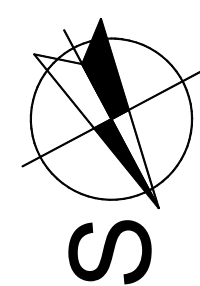
- ZBĚTNÁ MONTÁŽ ČÁSTI KAZETOVÉHO PODHLEDU - DOPLNĚNÍ NOVÝCH KAZET
- DOPLNĚNÍ ČÁSTI SDK PODHLEDU + KOMPLETNÍ MALBA STROPŮ
- LOKÁLNÍ OPRAVY OMÍTEK STĚN PO INSTALACI KRABICOVÝCH ROZVODEK SPÍNAČŮ, AD.
- OPRAVY MALEB STĚN
- LOKÁLNÍ OPRAVY OMÍTEK STROPŮ PO VYMĚNĚ OSVĚTLOVACÍCH TĚLES A ÚPRAVĚ ELEKTROINSTALACE, MALBA

LEGENDA PODHLEDŮ A STROPŮ

- KAZETOVÝ PODHLED
- SEK PODHLED
- OMÍTKA + MALBA

LEGENDA MATERIÁLŮ A HMOT

- STAVAJÍCÍ KONSTRUKCE
- BOURANÉ KONSTRUKCE NEBO JEJICH ČÁSTI
- NOVÉ KONSTRUKCE
- DOTČENÁ ČÁST OBJEKTU DOMOVA VÍTKOV



ZODPOVĚDNÝ PROJEKTANT : Ing. Jaroslav Geryk Drobná č. 13 Krnov 794 01 e-mail : mrosalavsky@seznam.cz mobil : 774 630 321	VYPRACOVAL : Ing. Jaroslav Geryk Drobná č. 1388 Frenštát pod Radhoštěm 744 01 e-mail : jgeryk@seznam.cz mobil : 774 630 321	MC&IC Inženýrská a projektová činnost, technická řešení, koordinace staveb
MÍSTO STAVBY : Okružní Válcová Lidická 811, 746 01 Vítkov	Objekt k.ú. Vítkov, pozemek par. č. 2/71/1 Lidická 611, 746 01 Vítkov	DATUM : 08/2023 JEDNOTKY : rmm 844 1:50 STUPEŇ PD : DPS
STAVEBNÍK : Domov Vítkov, příspěvková organizace	Stavba rekonstrukce vnitřního osvětlení	Č. VÝKRESU : D.113
STAVBA : REKONSTRUKCE VNITŘNÍHO OSVĚTLENÍ	POŘÍZKOVÝ ÚPRAVY	